



ShockDot-75G



ShockDot-Group1

ShockDot - 冲击指示器

- 减少发生在运输和储存过程中的处理不当
- 提供处理不当的绝对证据
- 通知验收前检查货物
- 加强所有产品处理的责任环节
- 包装有效性确认
- 提高从码头到码头的产品质量
- ShockDot的最灵敏角度是 45° 灵敏度不受到装置旋转的影响



对ShockDot的正面冲击没有回应

ShockDot - 指示窗

- 如果货物出现错误操作, the ShockDot 会出现全部或者部分红色. 指示窗中的任何一点红色都在警告验收人需要检测,因为这批货物存在潜在损坏
- 激活例子:



- 可追溯性增强
- QR 码允许顾客检验指标真实性
扫描二维码, 进入序列号以检测 ShockDot 真伪
拥有有效的序列号才是客户

- 如果序列号不被 ShockDot 数据库承认, 请联系 ShockWatch 或者授权经销商

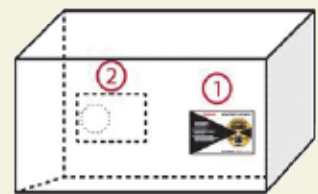
ShockDot - 选择标准

- 重量和体积是选择合适的影响指标灵敏度的起点。
- 根据包装和产品的脆弱性, 必要调整灵敏度。
- ShockDot 灵敏度不受到装置旋转的影响

ShockDot	Package Volume				
	0-1ft ³ 0-.03 m ³	1-5 ft ³ .03-.14 m ³	5-15 ft ³ .14-.42 m ³	15-50 ft ³ .42-1.42 m ³	50+ ft ³ 1.42+ m ³
0-10lbs /0-5kg	SD-100G	SD-100G	SD-75G	SD-75G	SD-50G
10-25lbs /5-11kg	SD-100G	SD-75G	SD-75G	SD-50G	SD-50G
25-50lbs /11-23kg	SD-75G	SD-75G	SD-50G	SD-50G	SD-37G
50-100lbs /23-45kg	SD-75G	SD-50G	SD-50G	SD-37G	SD-37G
100-250lbs /45-113kg	SD-50G	SD-50G	SD-37G	SD-37G	SD-25G
250-1,000lbs /113-454kg	SD-50G	SD-50G	SD-37G	SD-25G	SD-25G
1,000+lbs /454+kg	---	SD-37G	SD-25G	SD-25G	SD-25G

ShockDot - 安装说明

- 安装 ShockDot 冲击指示器 在包装和运货板的低于三分之一处, 尽可能靠近边缘
- 不安装在中心是为了使指示器结构稳定
- 如果包装是产品的两倍宽, 用两个 ShockDot 冲击指示器
- 在包装另一面相同位置安装指示器
- 把警告标签安装在你的账单或者提单上来提示验收人在产品到达后马上检查 ShockDot



ShockDot - 关键说明

敏感度	25-100G
冲击持久性	0.5-50ms
忍耐度	± 15% 在 20°C/68°F, 1ATM
操作温度	-25°C 到 80°C / -13°F 到 176°F
重量	1.98g
尺寸	3.8in × 3.8in/96.52mm × 96.52mm
安全性	防篡改序列化
粘合剂	丙烯酸
寿命	两年 储存于 20°C/68°F, 1ATM 情况下
储存需要	20°C/68°F, 1ATM, 0-99%RH 不凝结

ShockDot- 订购信息

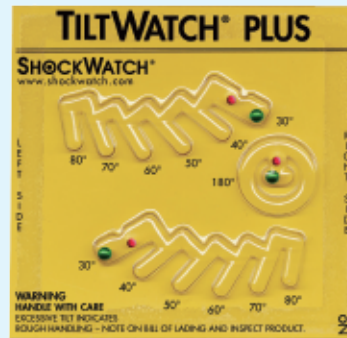
型号	产品描述
SD-25G	ShockDot - 25G 指示器
SD-37G	ShockDot - 37G 指示器
SD-50G	ShockDot - 50G 指示器
SD-75G	ShockDot - 75G 指示器
SD-100G	ShockDot - 100G 指示器

ShockWatch - 冲击指示器比较

	ShockWatch 2	ShockDot
运行	Field-armable (减少运输过程中的激活)	总在运行
灵敏度	5-75G	25-100G
指示窗大小	0.1 in ²	0.1 in ²
可否联合的商标	可 (framing label)	可
安全性	防篡改序列化	防篡改序列化 QR码
敏感度是否受定向影响	否	是

ShockWatch能有什么帮助?

- ◎减少整体产品损耗
- ◎提供违规处理的铁证
- ◎运输途中保护易碎, 敏感, 需要校准的货物作为违规操作的可见威慑
- ◎发现生产过程和运输中的问题点
- ◎督促对所有产品处理的责任链
- ◎减少由于违规操作导致的售后索赔
- ◎确认包装的有效性



Tiltwatch Plus



TiltWatch XTR

ShockWatch TiltWatch - 倾斜指示器

- ◎倾斜指示设备, 监测不可倾斜的货物, 必须保持直立
- ◎如果没有违规操作, 产品不能被倒放

ShockWatch TiltWatch - 工作原理

- ◎方便应用: 清除粘和胶装置, 运行设备
- TiltWatch XTR - 如果倾斜超过80°, 设备内部磁盘移位, 在显示窗显示红色背景; 不受飞机起飞等其他合理搬运的影响
- TiltWatch Plus - 提供360° 监测; 青铜/玻璃球的位移表示倾斜的方向和程度 (从30° 轴开始, 增量为10°) 或者发生完全倾翻

ShockWatch TiltWatch - 产品选择

	TiltWatch XTR	TiltWatch Plus
传感器类型	非磁盘	非磁球
运行方法	移除粘和胶装置	移除粘和胶装置
序列化	是	是
显示倾斜度	否	是
显示倒置运输	否	是
激活角度	从垂直位置80° +5°	从30° 轴开始增量为10° (+5°) 从垂直位置30° 开始激活